

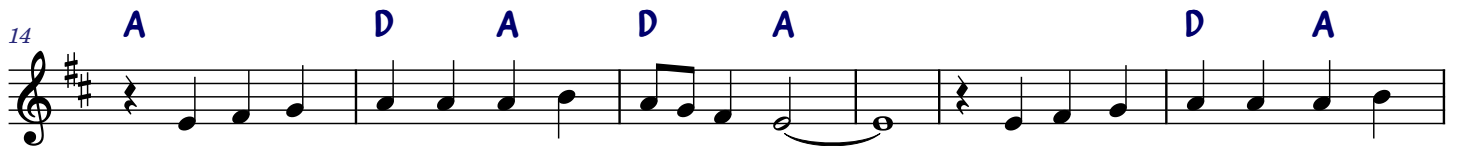
# CICHA KOŁĘDA NOCY



W ciem - ność po - pły - nął śpiew  
 W żło - bie Dzie - cią - tko le - ży  
 Cie - mno, u - bo - go



ra pa pam pam przy - sta - nął wo - kie - ni - cach ra pa pam pam,  
 na sia - nku drzą - ce z zi - mna  
 za - wo - dzi wiatr krzą - ta się świę - ty Jó - zef



po - nad da - cha - mi ply - nął ra pa pam pam u wrót sta - jen - ki u - kłął  
 w ci - chu - tkim pła - czu Dzie - cka od - zy - wa się me - lo - dia  
 Ma - ry - ja tu - li Dzie - cko o - wi - ja je w pie - lu - szki



ra pa pam pam ra pa pam pam ra pa pam pam. Bo w u - bo - giej staj - ni  
 Ci - cha ko - lę - da no - cy  
 I ty - lko dzi - wna pieśń



ra pa pam pam zro - dził się Król.  
 u - sy - pia Je.  
 skła - da im hołd.

1.-2. | 3.

